

Access Übung 7

1. **Öffnen** sie die Datenbank **EDVKurse.accdb** aus dem *Übungsordner*.
2. Öffnen sie die Tabelle **tblTrainerInnen** in der **Datenblattansicht**. Fügen sie einen neuen **Datensatz** (neue TrainerIn) wie folgt ein:
siehe Abbildung 1

	11	Herr	Prinz	Adi	Schmelgasse 24	5630	Bad Hofgastein	(0333)3454	adi@mail.com
*	(Neu)								

Abbildung 1

3. **Schließen** sie die Tabelle **tblTrainerInnen**. Öffnen sie das **Beziehungsfenster** und aktivieren sie die **referentielle Integrität** bei der bestehenden Beziehung.
siehe Abbildung 2

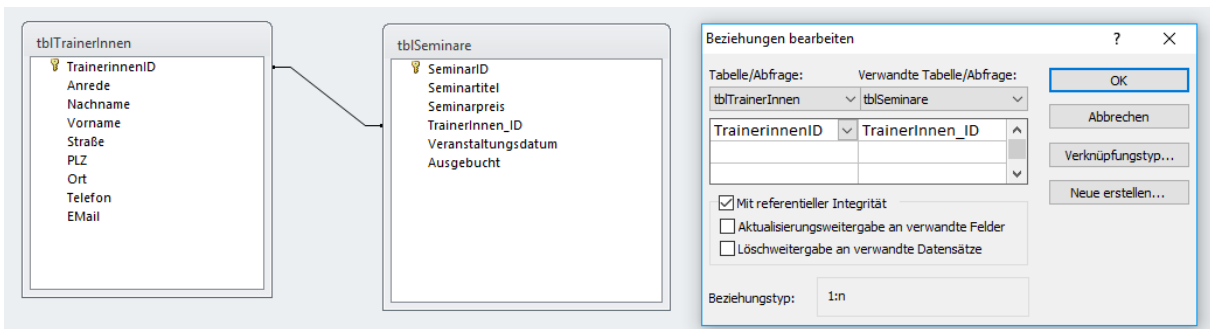


Abbildung 2

4. Öffnen sie die Tabelle **tblSeminare** in der **Datenblattansicht**. Fügen sie einen neuen **Datensatz** (neues Seminar) wie folgt ein:
siehe Abbildung 3

	41	CSS1	300,00 €	Prinz	10.10.2018	<input type="checkbox"/>
*	(Neu)					<input type="checkbox"/>

Abbildung 3

5. **Erstellen** sie eine neue *Tabelle* mit dem Namen **tblAnmeldungen** in der Datenbank. Fügen sie in der *Entwurfsansicht* folgende **Feldnamen** und **Felddatentypen** ein. Legen Sie den **Primärschlüssel** auf das Feld **AnmeldungenID**.
siehe Tabelle 1

Feldname	Felddatentyp	Eigenschaft
AnmeldungenID	AutoWert	Beschriftung: <i>Anmeldungen ID</i>
Seminar_ID	Zahl	
TeilnehmerInnen_ID	Zahl	
Kontakt	Text	Feldgröße: 50

Tabelle 1

6. Öffnen sie im Feld **Kontakt** den **Nachschlage-Assistenten** mit folgenden Eistellungen:
Sie wollen selbst **Werte** für die Liste eingeben.
Die Werte sollen **Email; Telefon; Homepage** sein.
Es sollen auch **andere Werte** bei der Eingabe möglich sein.

7. Öffnen sie im Feld **Seminar_ID** den **Nachschlage-Assistenten** mit folgenden Eistellungen:
Sie wollen **Werte** aus der Tabelle **tblSeminare** abrufen.
Wählen sie die Felder (**SeminarID** und **Seminartitel**) als Werte für das *Nachschlagefeld* aus.
Sortieren sie die Werte der Liste nach **Seminartitel** aufsteigend.
Die **Schlüsselspalte** soll ausgeblendet sein.
Aktivieren sie die **Datenintegridät**.
8. Öffnen sie im Feld **TeilnehmerInnen_ID** den **Nachschlage-Assistenten** mit folgenden Eistellungen:
Sie wollen **Werte** aus der Tabelle **tblTeilnehmerInnen** abrufen.
Wählen sie die Felder (**TeilnehmerInnenID** und **Nachname**) als Werte für das *Nachschlagefeld* aus.
Sortieren sie die Werte der Liste nach **Nachname** aufsteigend.
Die **Schlüsselspalte** soll ausgeblendet sein.
Aktivieren sie die **Datenintegridät**.
9. **Speichern** und **schließen** sie die Tabelle **tblAnmeldungen**.
10. Öffnen sie das **Beziehungsfenster**. Das *Beziehungsfenster* soll in etwa **so** aussehen:
siehe Abbildung 4

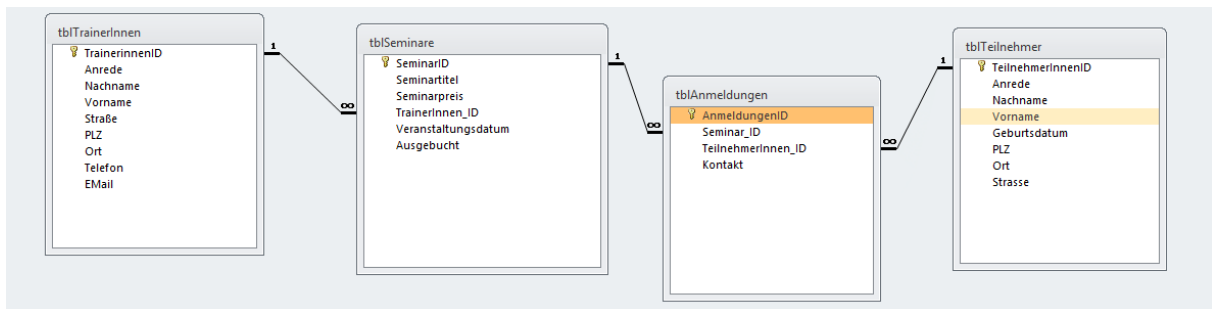


Abbildung 4

11. Finden sie **Antworten** auf folgende **Fragen**:

Wo in diesem Fenster befindet sich die **Beziehung** vom Typ **m:n** _____

Was bedeutet Datenredundanz? _____

12. **Speichern** und **schließen** sie das Beziehungsfenster.
13. **Öffnen** sie die Tabelle **tblAnmeldungen** in der *Datenblattansicht*.
14. Geben sie in der Tabelle **tblAnmeldungen** folgende **Datensätze** ein:
siehe Abbildung 5

tblAnmeldungen			
Anmeldungen ID	Seminar_ID	TeilnehmerInnen_ID	Kontakt
1	Access2	Bauer	Email
2	Access2	Cernohorski	Email
3	Access2	Deutsch	Homepage
4	Access2	Dormann	Telefon
5	CSS1	Dvorak	Telefon
6	CSS1	Ehrenberger	Homepage
7	CSS1	Frauwallner	Homepage
*	(Neu)		

Abbildung 5

- Schließen** sie die Tabelle **tblAnmeldungen**.
- Öffnen** sie die Tabelle **tblSeminare** in der *Datenblattansicht*.
- Öffnen sie das **Unterdatenblatt** des Datensatzes mit der SeminarID **Nr.1**. Geben sie im **Unterdatenblatt** folgende **Anmeldungen** (Datensätze) ein:
siehe Abbildung 6

tblSeminare																									
Seminar ID	Seminartitel	Seminarpreis	TrainerInnen_ID	Veranstaltungsdatum	Ausgebucht																				
1	Access1	195,00 €	Reiterer	29.03.2018	<input checked="" type="checkbox"/>																				
<table border="1"> <thead> <tr> <th>Anmeldungen ID</th> <th>TeilnehmerInnen_ID</th> <th>Kontakt</th> <th>Zum Hinz</th> </tr> </thead> <tbody> <tr> <td>8</td> <td>Kuhn</td> <td>Email</td> <td></td> </tr> <tr> <td>9</td> <td>Gruber</td> <td>Email</td> <td></td> </tr> <tr> <td>10</td> <td>Hackstock</td> <td>Homepage</td> <td></td> </tr> <tr> <td>*</td> <td>(Neu)</td> <td></td> <td></td> </tr> </tbody> </table>						Anmeldungen ID	TeilnehmerInnen_ID	Kontakt	Zum Hinz	8	Kuhn	Email		9	Gruber	Email		10	Hackstock	Homepage		*	(Neu)		
Anmeldungen ID	TeilnehmerInnen_ID	Kontakt	Zum Hinz																						
8	Kuhn	Email																							
9	Gruber	Email																							
10	Hackstock	Homepage																							
*	(Neu)																								
2	Access2	195,00 €	Reiterer	15.10.2018	<input type="checkbox"/>																				

Abbildung 6

- Schließen** sie die Tabelle **tblSeminare**.
- Finden sie die **Antwort** auf folgende **Frage**:
Beschreiben sie den Begriff: relationales Datenbankmodell! _____

20. **Speichern** und **schließen** sie die Datenbank.

Ende der Übung